



(1)



(2)



(3)



(4)



(5)



(6)



(7)



(8)



(9)



(10)



(11)



(12)



(13)

Два из двух сынов Т.И. Седева, рядом подруги
Вузе. Владимир Толмачев



(14)

Вузе В.И., Травесов М.И.



(15)



(16)

Остатки скани
встреча Топова.



(17)

В своем кабинете. Нолодос. 1912 года.
Зимой необходимо брать, чтобы не замерзали
пальцы на перьях.



(19)

Нов. Земля. Вблизи Карского моря. Визуально
гора Ойла. Справа оз. Вилькинское.
Снято мной в конце марта.



(18)

Октябрь. 1912 г.
После 2-го медвежьей сажиной
экспедиции М.П. и Д.В.
Возвращение из I-й дачи
экспедиции. После переноса
по льду. 30 в.



После погрузки погрузки
открытия медвежьей
-220 в. Сборы в даче
мужа.

(20)



(21)
 Вн. какої компанії в іюні 1913.
 Натіанн Н. Н. Захаров, Т. Т. Кушак, механік П. А. Зандер,
 Я. В. Сидор, Шурманн Сандер, Вуд. Никитин і Павлов.



(22)
 Масленіца 1913. Точка сьєржаків тин
 "Тамар". Среди вери автор. Теронин
 "игра" майрор Пусотиний, Кавказу динник.



Лунная ночь. Табуэ троја.
Декабрь 1913. Проулка,
Грунта расположенная
на снежном сугробе
наиболее изломанной
Винсу д.

+

(23)



14-го марта.
Отбытие в экспедицию через
ледяной покров. Впереди
- 2200. Впереди лодка, на
сидит Виле. Впереди Виле
и, Загнан Личиник,
Котик (спутник Виле)
даже провожающий нас.
Посреди Т. Я. Сидов.

+

(24)



После лунной экспедиции.
15 апреля 1913 года.
Возвращение самой экспедиции
с ледяного покрова Новой Земли
Видим со мной спутника Личиник,
мой спутник.
Снего у судна, Впереди. Мороз
-18°C.

(25)



Знаювка.
Баня и собачья кухня.

(26)



В урочище Троцкая в полярную пог.

(27)



(28)

Декабрь 1912г. Полярная экспедиция
10 дней. Пришли Т. Соловьев и мажорса
Зотана. Они ищут аммиак и на камнях
сильный шорох и шли на судно
при ветре и морозе - 26°.



Т. Соловьев. Полярная экспедиция
Соловьев.

(29)



(30)



(31)



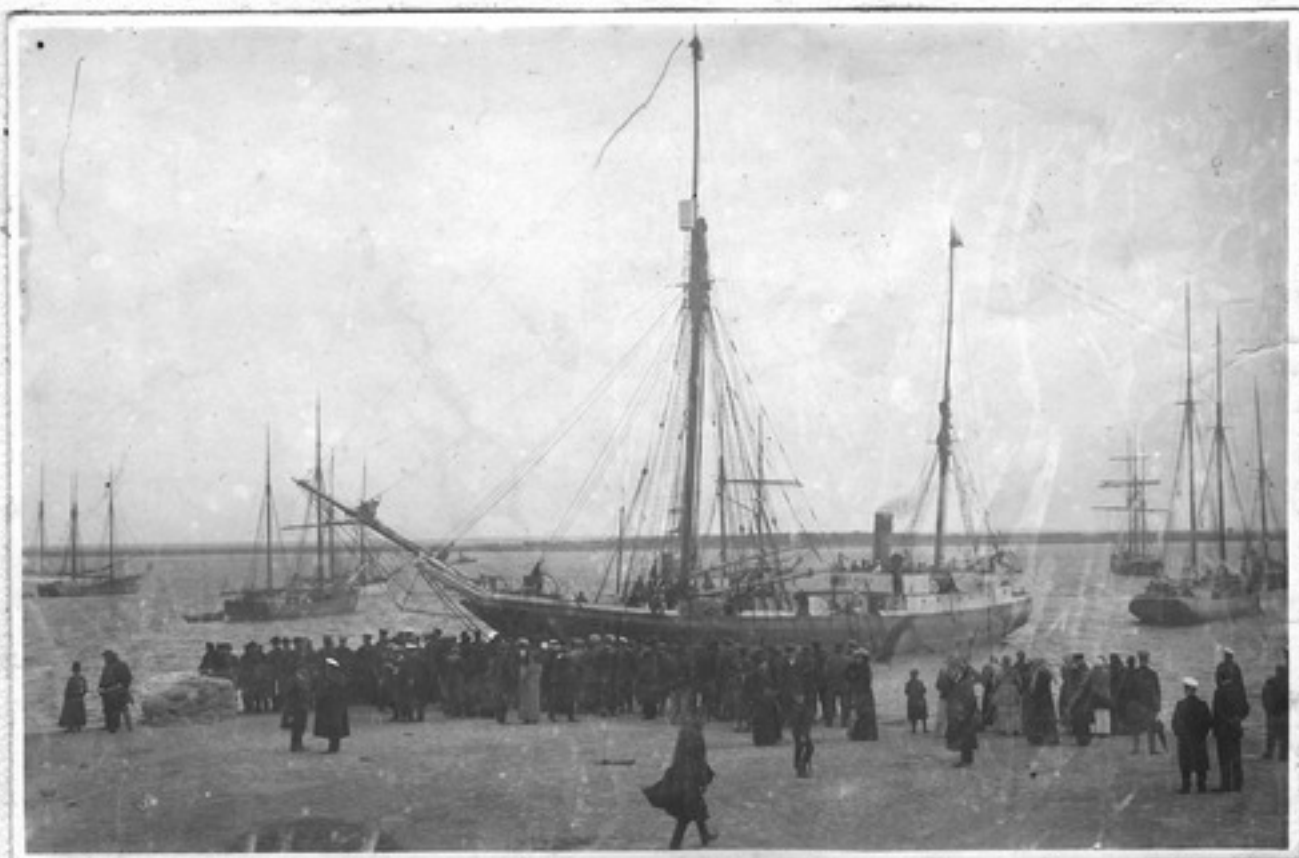
(32)



(33)



(34)



(35)





Мой лагерь на северном полюсе
в надежде увидеть