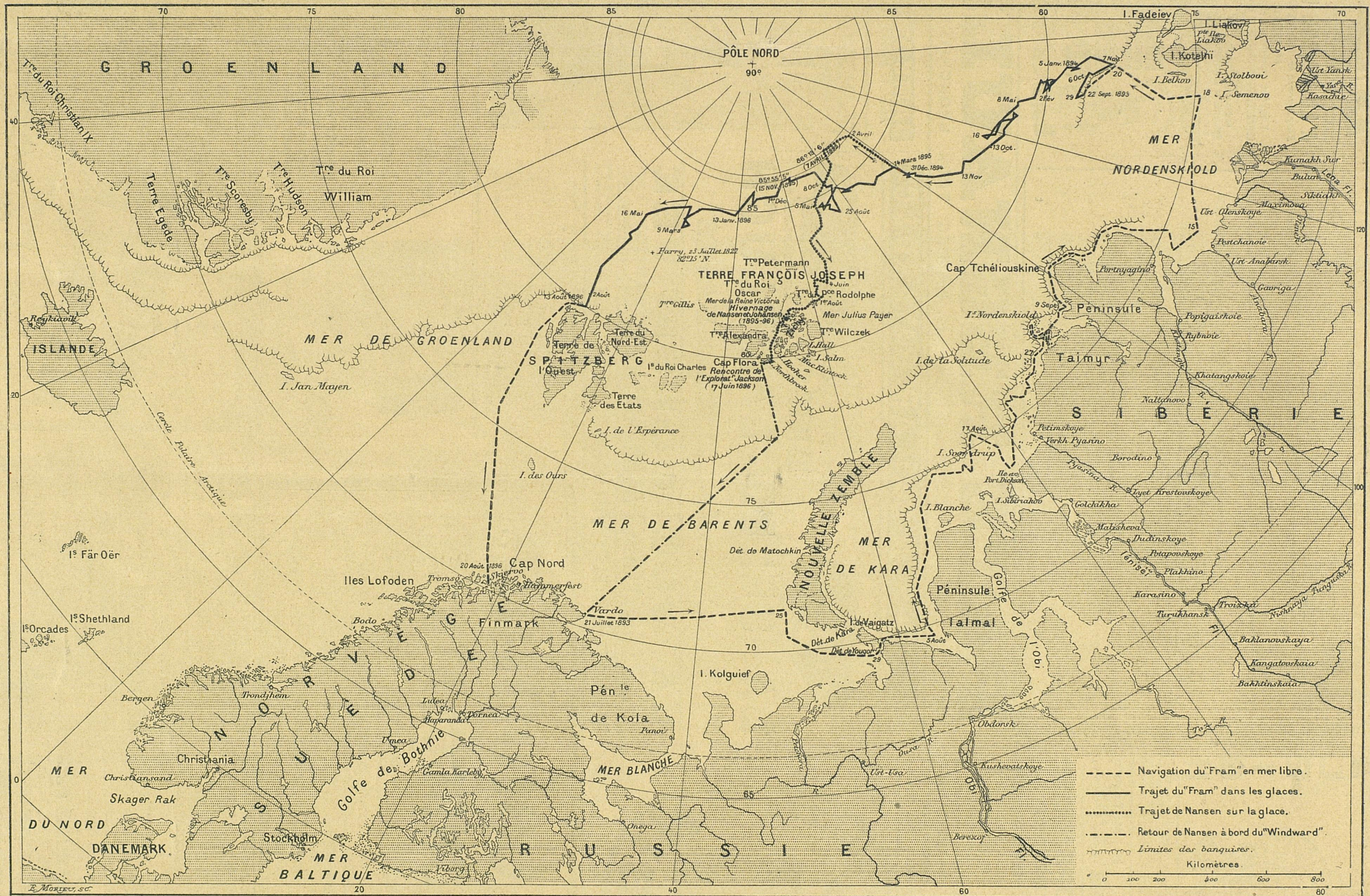


VERS LE POLE



CARTE DU VOYAGE DE NANSEN. Juillet 1893 — Août 1896.



L'EXPLORATEUR FRIDTJOF NANSEN ET M^{me} NANSEN. — Voir l'article, page 240.



Une observation au théodolite



Une observation d'éclipse de soleil, le 6 avril 1894.



Le « Fram » au milieu des glaces.



Tableau d'été (juillet 1894).



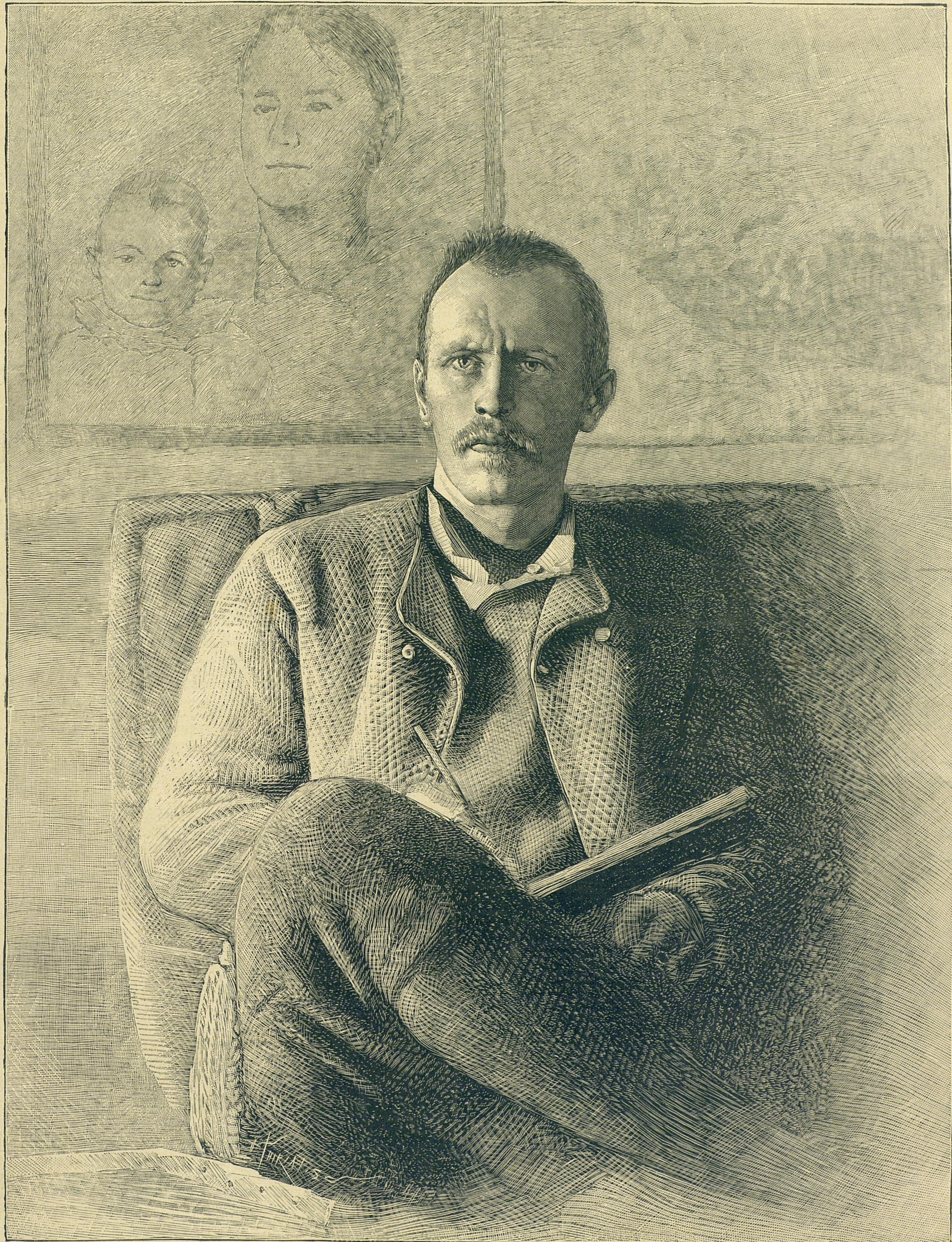
Sur le pont du « Fram » (octobre 1894).



Départ de Nansen et de Johansen, le 14 mars 1893



NANSEN ET JOHANSEN ATTAQUÉS PAR DES MORSES



L'EXPLORATEUR FRIDTJOF NANSEN



Le départ du « Fram » de Bergen (Norvège).

L'ÉQUIPAGE DU « FRAM »



OTTO NEUMANN SVERDRUP, commandant.



SIGURD SCOTT-HANSEN, astronome.



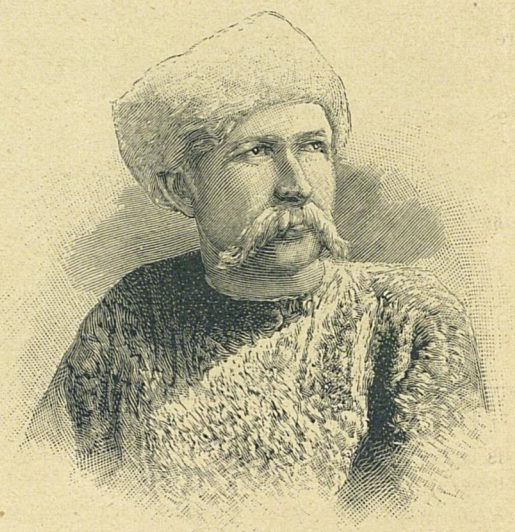
HENRIK GREVE BLESSING, médecin.



THÉODORE CL. JACOBSEN, second.



ANTON AMUNDSEN, chef mécanicien.



ADOLF JUELL, cuisinier.



LARS PETTERSEN, second mécanicien.



HJALMAR JOHANSEN, chauffeur.



PETER HENRIKSEN, harponneur



BERNHARD NORDAHL, électricien.



IVAR MOGSTAD, matelot.



BERNT BENTZEN, matelot.