

АВГУСТЪ

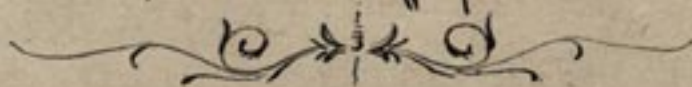
1883

ФЕДОРЪ РАЙЧЕНСКОЕ ВЪДВОЕ

къ отплату и отворенію на сѣвѣннѣмъ канале

РАЙЧЕНСКОЕ

и устройствѣ НОВО-МАРИНСКАГО поселенія въ устьѣ
рѣки Анадырь.



С. С. С.



П. Н. Вульфс
Командир клипера "Разбойник",
с 1886 по 1890 г.

Кружечное плавание



Китеръ - "Разбойникъ" во время самота.-
22 Июль 1889г.



Продовскеніе буда сямііа Гуконскаго на
Острові Беринга.



Видъ Аваринской бухты. / Снамо от Никонской горы /



Складъ Американской компании на Сигнальномъ мысу.



Пензенская губерния

опиш. Л. 11. 137



Видъ на реку за Петровна воеводина.



Аваринская сопка



Ростительность въ окрестностях Петропавловска.

DDA 4. 22 VII 1909



Труды в окрестностях Ташкента



Левая сторона шханы с грузом Анадырской экспедиции.



Видъ на Понеровскую.



Баргузка споланна 20 Тона.

9/11/19



Заключенные дома 1917 г.



Bufo Iowa 14 Iowa.



Будь дома с току 14 июня.

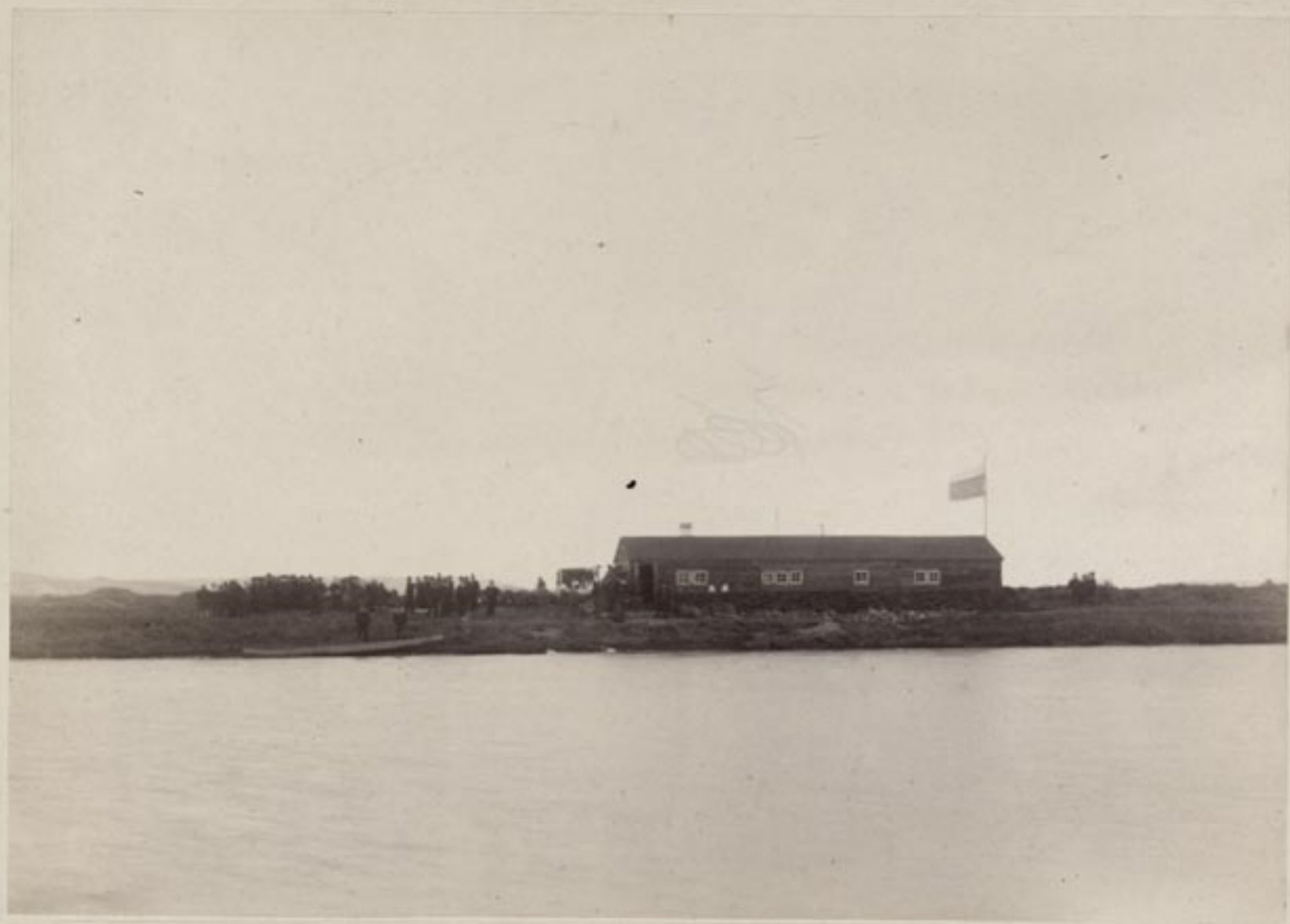


Bud's House 18 Iron



Обращение дома 22 Тонна.

Орлов 22.04.1918 18.



Команда зимует в Ново-Мариинском 22 июня.



Личный состав экспедиции: Доктора Триневский,
Чиков. Дмитриев, Иванн. Павлов и девять казаков.



Общий видъ косы у мыса Александръ съ посе-
лением Ново-Мариинскъ.



Чуконскія юрты въ Ново-Мариинскомъ поселеніи.



Члены на кучефиро.

С. М. 2-2 VII / 19



Чукотская лодка у берега китового.



Мунга Чыкрен

CP M. 1917
Vna. MK XII - 1800 - 25



Чукотская юрта и бачение сокоса.



Чукотский манеж

00 700 2 2711



Тукташи и семья

Орловский 24/28



Чукотская морина.

Чукотская морина. 30.



Осмотр шхунки при входе в гавань Анадыря.



Западный берег Камчатки от Вулканской кон-
ной при входе в Авачинскую бухту.



Ситанский мыс с маяком при входе в
Оваринскую бухту.



Соборъ въ Петровъ-Павловскъ.



Северо-западный склон Фуконской горы в Петро-
навловской бухте с которого идет сражение Англо-
Французский десант 24 Августа 1854 года.



Селение Мукомское на острове Терпении / Продажа
вида на соседней странице /



Видъ Петровской бухты и Никольской горы.



Правая сторона шхотцы с грузом Анадырской экспедиции



Архив Дирекции Антарктической экспедиции в полярных.



Входъ въ рѣку Анадырь съ обшчимъ видомъ косы устья Александра,
гдѣ устроено поселеніе Ново-Баранское...



Первый день выгрузки строительных материалов на
мыс Александр.



Другой моментъ выгрузки 12 июня.



Переноска груза на берег.